

# Drahtlose Infrastruktur unterstützt klinische Spitzenleistungen

**Der Frimley Health NHS Foundation Trust (Frimley Health) wurde 2014 gegründet, als der Frimley Park Hospital NHS Foundation Trust zwei andere lokale Trusts übernahm. Frimley Health ist nun für die Versorgung von ca. 900.000 Menschen in Surrey, NW Hampshire, East Berkshire und South Buckinghamshire zuständig.**

Nach den Übernahmen im Jahr 2014 verfügten die drei Trusts über sehr unterschiedliche Technologie-Stacks, was im Jahr 2019 zu der Entwicklung einer einheitlichen digitalen Strategie für alle drei Krankenhäuser führte, die auch einen Cloud-First-Ansatz und die Modernisierung der Endgeräte umfasste. Am wichtigsten waren Pläne für eine komplette Instandsetzung des WLANs, das für zahlreiche Funklöcher und unterbrochene VoIP-Anrufe anfällig war, was sowohl für Ärzt:innen als auch Patient:innen zu einer schlechten User Experience führte. Sobald das neue WLAN eingerichtet war, wollte Frimley Health ein neues System für elektronische Patient:innenakten (ePA) einführen.

Um diese Strategie umzusetzen, benötigte der Trust einen Partner, der eine flächendeckende WLAN-Abdeckung an den verschiedenen Standorten bereitstellen konnte. Das WLAN sollte den Ärzt:innen und Pflegekräften einen direkten Netzwerkzugang ermöglichen, damit sie überall und zu jeder Zeit auf die Behandlungsdaten der Patient:innen zugreifen und diese aktualisieren können.

## Eine neue „gesunde“ Infrastruktur, die das Klinikpersonal begeistert

Frimley Health entschied sich, die neue Infrastruktur gemeinsam mit Computacenter zu implementieren und uns als Partner in den Entscheidungsprozess einzubinden. Unsere Lösung umfasste folgende Leistungen:

- Unterstützung des Kunden bei der Identifikation und Prüfung seiner Anforderungen an das WLAN sowohl aus geschäftlicher als auch aus technischer Sicht.
- Untersuchung der Verkabelung und Funkfrequenzen, um sicherzustellen, dass die richtigen Access Points am richtigen Ort platziert werden und Frimley so über die erforderliche Netzabdeckung verfügt.
- Bewertung von drei führenden Anbietern von Netzwerktechnologien anhand der Kundenanforderungen. Frimley entschied sich im Anschluss, für das neue WLAN Aruba-Geräte einzusetzen.
- Design des neuen drahtlosen Aruba-Netzwerks mit einer neuen Zugangskontrolllösung auf der Grundlage von ClearPass.
- Leitung der Einrichtung des neuen Netzwerks an allen drei Standorten sowie Verkabelung und Installation der Geräte und Access Points.
- Nach der Fertigstellung konzipierte Frimley sein neues ePA-System auf Epic-Basis unter Einbeziehung der neuen WLAN-Technologie.
- Unterzeichnung eines 5-Jahres-Vertrags mit Computacenter als Partner für den WLAN-Support.

Aaron Clark, Head of Digital Solutions for IT-Infrastructure and Innovation bei Frimley, fasst zusammen: „Die Technologie auf den Stationen hat sich sehr verändert, und die Akzeptanz für das WLAN lag bei der Inbetriebnahme bei 100 Prozent. Die Ärzt:innen sind sehr zufrieden, und die Beobachtung der Patient:innen erfolgt jetzt ausschließlich mit WLAN-Unterstützung. Die Pflegekräfte müssen Angaben zur Behandlung u. ä. nicht mehr per Hand notieren. Stattdessen werden sie automatisch in die Krankenakten übertragen.“



Wir schätzten die Herstellerunabhängigkeit von Computacenter, da wir uns zu diesem Zeitpunkt nicht sicher waren, für welche Technologie wir uns entscheiden würden. Dazu kam die Fähigkeit unseres Partners, einen End-to-End-Service zu bieten – von der Konzeption über die Implementierung bis hin zur Unterstützung bei der Inbetriebnahme. Das war der ausschlaggebende Faktor.“

**Aaron Clark**  
Head of Digital Solutions for  
IT Infrastructure and Innovation,  
Frimley Health NHS Foundation Trust

## Leistungsumfang

<b>Services</b>	Technology Sourcing Professional Services Managed Services
<b>Solution Areas</b>	Workplace Cloud and Applications Networking Security

[Erfahren Sie mehr darüber, was wir tun >](#)

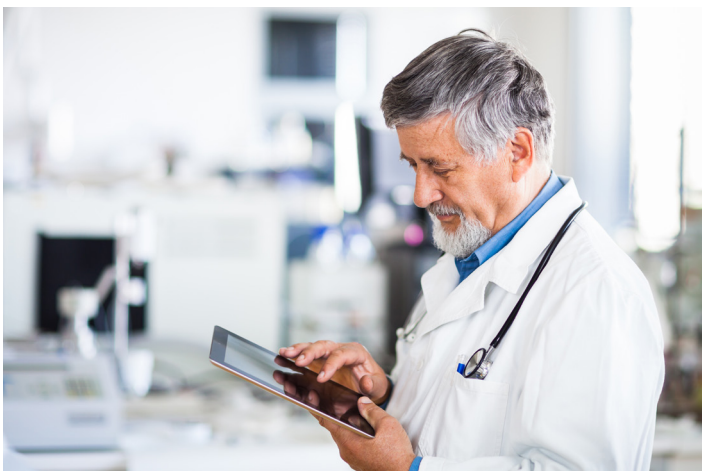


## Warum Computacenter?

- Wir haben den Trust mit unserem Kundenverständnis und unserer Ausrichtung an seinen Werten, Prozessen und Finanzierungsverfahren beeindruckt, und er hat auch erkannt, dass wir uns langfristig für unsere Kunden engagieren.
- Wir haben unser marktführendes Know-how in den Bereichen WLAN und Zugangskontrolle unter Beweis gestellt, um die Bewertung und Auswahl entsprechender Lösungen zu unterstützen.
- Die Möglichkeit, unsere leistungsstarken Partnerschaften zu nutzen, war sehr wichtig. Unter anderem kooperieren wir mit den drei weltweit führenden Anbietern von Netzwerktechnologien, die Frimley bewerten wollte. Unser herstellerneutraler Ansatz war dabei von entscheidender Bedeutung.
- Wir verfügen über die größte Servicekapazität aller VARs weltweit und sind mit dem gesamten Lebenszyklus von Technologien – darunter auch drahtlose Netzwerke – umfassend vertraut.
- Flexible und agile Geschäftsvereinbarungen.
- Skalierbarkeit der Projektteams.

## Mehrwert und Kundennutzen

- Nahtlose Umstellung von der alten Netzwerktechnologie auf die neue WLAN-Technologie ohne Auswirkungen auf das medizinische und operative Personal.
- Ein brandneues und modernes Netz, das zum ersten Mal eine Standardisierung über alle drei Krankenhausstandorte hinweg ermöglicht.
- Bessere Nachverfolgung der großen Anzahl teurer, mobiler medizinischer Geräte dank der hervorragenden WLAN-Performance und -Verfügbarkeit.
- Die Klinikärzt:innen und Pflegekräfte können nun an allen drei Standorten von jedem beliebigen Access Point aus auf das Epic-ePA-System in der WLAN-Umgebung zugreifen.
- Patient:innenrelevante Informationen können bei Bedarf drahtlos von jedem der drei Krankenhausstandorte aus gedruckt werden.
- Dank der Echtzeit-Ortungsdienste kann das Klinikpersonal von Frimley Geräte und Betten besser nachverfolgen.
- Einer der Hauptvorteile der Aruba-Lösung ist ihre Fähigkeit zur Selbstheilung. Dank der von uns konzipierten Dichte der Access Points (APs) erhöhen bei einem Ausfall eines APs die anderen APs in diesem Bereich ihre Leistung. So kommt es zu keinem Verlust der Netzabdeckung, und der Service wird nicht beeinträchtigt. Dies war für Frimley ein wichtiges Auswahlkriterium. *impact on service. This was a key differentiator for Frimley.*



Ich denke, das größte Kompliment, das ich Computacenter machen kann, ist, dass die Werte des Unternehmens voll und ganz mit denen des Trusts übereinstimmen. Unser Partner engagiert sich für Spitzenleistungen, ist kooperativ und blickt in die Zukunft – und das war während des gesamten Projekts deutlich sichtbar.“

**Aaron Clark**

Head of Digital Solutions for IT Infrastructure and Innovation, Frimley Health NHS Foundation Trust

## Unser gemeinsamer Weg

Computacenter errichtet ein neues Rechenzentrum im neuen Heatherwood-Krankenhaus und optimiert so die Kapazität und den Platzbedarf.

ePA-WLAN-Infrastrukturprojekt, das Ärzt:innen eine patient:innennahe Behandlung ermöglicht – überall und zu jeder Zeit.

Durchführung eines „Battle Days“ mit drei Sicherheitsanbietern, um den Trust bei der Auswahl eines Partners für die Perimetersicherheit an acht Standorten zu unterstützen.

Unterstützung von Frimley bei der Erstellung eines Business Case für das Senior Leadership Committee, um die Firewalls und die allgemeine Cybersicherheit zu überarbeiten.

